

ラジオCM出稿量調査に係わるご提案

(株)アンドユー
コンテンツビジネス部

当社が運営している、探索システム利用する事で、AM/FMラジオCMの出稿量調査の業務負荷を軽減する事が可能となります。

■ ラジオCM自動モニタリングシステムのご提案

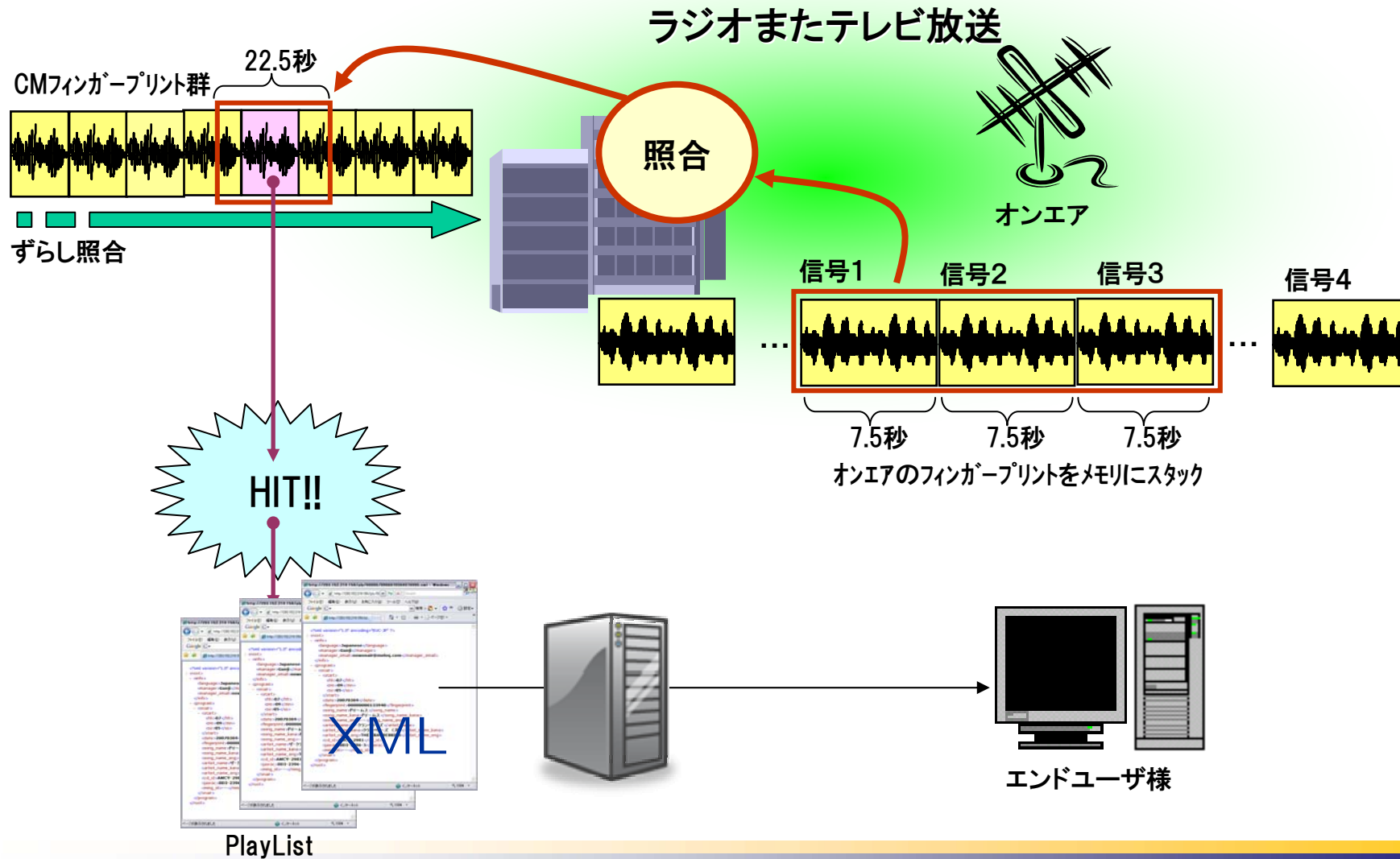
ラジオの新規CMのフィンガープリントと付随するCMメタ情報を日々、マスタ化しモニタリング対象となるラジオ放送局様のオンエアのフィンガープリントと登録済みのCMフィンガープリントをリアルタイムにマッチングする事で時系列プレイリスト^(注1)を自動生成します。(自動生成したサンプルは5頁を参照)



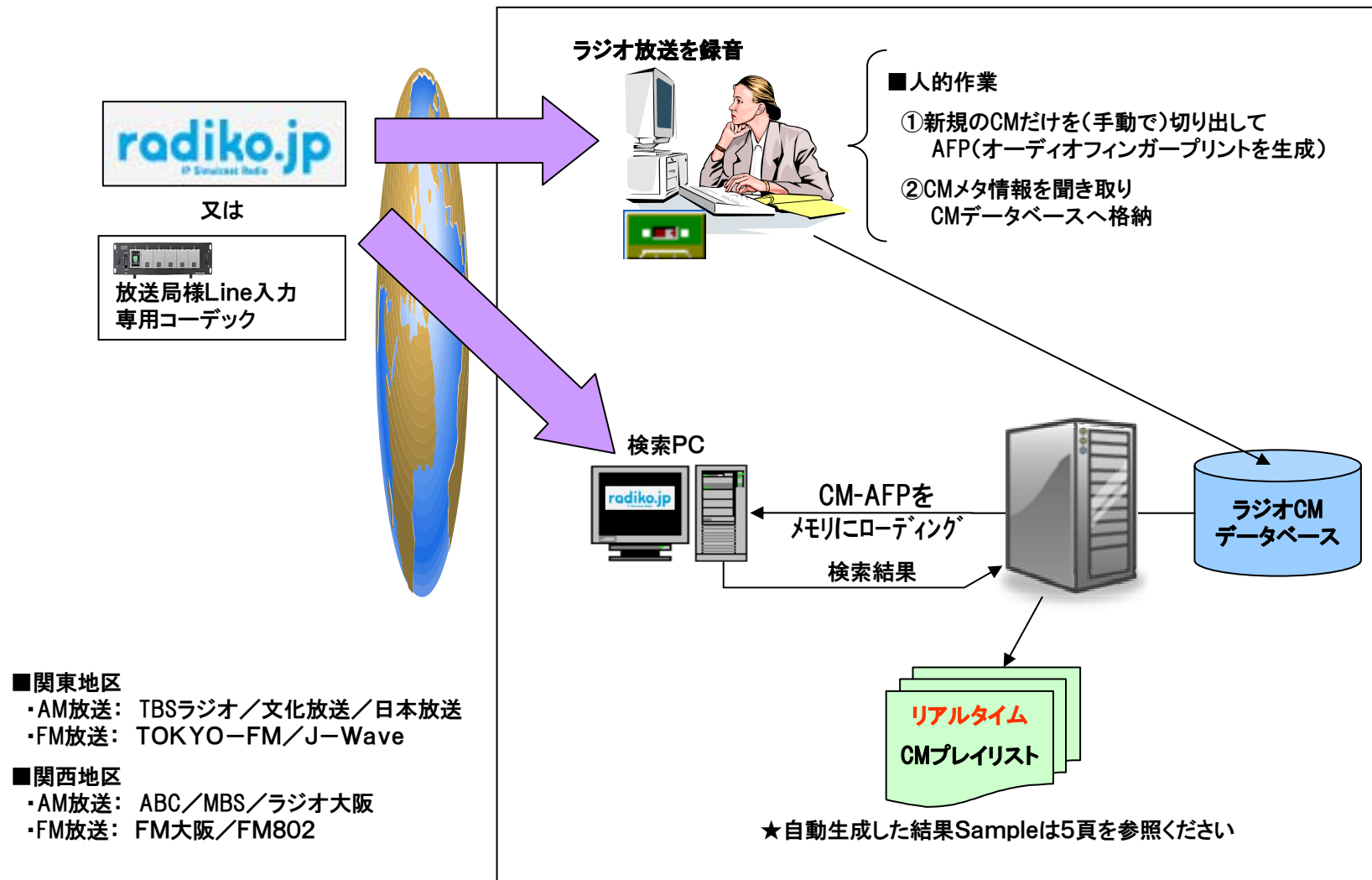
機械的に自動生成された時系列ラジオCMプレイリストを元に、人的モニタリング(検証・補完)を行う事で、今まで全て人的に行ってきた調査工数を大幅に削減が可能です。

(注1):オンエアされたCMをマッチング後、約30秒~40秒後に当該CMのメタ情報をお客様のWEB等に配信できます。

CMマッチングの仕組み(略図)



ラジオCM自動モニタリングシステムの概要



- 関東地区
 - ・AM放送: TBSラジオ/文化放送/日本放送
 - ・FM放送: TOKYO-FM/J-Wave
- 関西地区
 - ・AM放送: ABC/MBS/ラジオ大阪
 - ・FM放送: FM大阪/FM802

PC版ラジオは実オンエアとのズレは殆どありません。

PlayList for AM/FM-CM (Sample)



| 放送局名 | 放送開始日時 | 放送終了日時 | 広告主名 | CM名 | 商品名 |
|--------|----------------|----------------|----------------|------------------|--------------------|
| TBSラジオ | 20121202103520 | 20121202103534 | JR東日本 | エコステプロジェクト | エコトレイン |
| TBSラジオ | 20121202104112 | 20121202104127 | 東京カリン | 蜂蜜カリン | 東京カリン(株) |
| TBSラジオ | 20121202104205 | 20121202104212 | ピックルスコーポレーション | ご飯がススム | 株式会社ピックルスコーポレーション |
| TBSラジオ | 20121202105220 | 20121202105234 | 東京都行政書士会 | あなたの街の法律家 | 東京都行政書士会 |
| TBSラジオ | 20121202113857 | 20121202113904 | サラダカフェ | サラダカフェで検索 | 料理の腕上げたなあ! |
| TBSラジオ | 20121202115242 | 20121202115257 | 千葉経済大学 | 少人数教育 | |
| TBSラジオ | 20121202120320 | 20121202120404 | 有明ハーバー | 有明のハーバー | 歌が感動をよぶように。大好きハーバー |
| TBSラジオ | 20121202121750 | 20121202121804 | 有明ハーバー | 有明のハーバー | 美味しいよ |
| TBSラジオ | 20121202121805 | 20121202121834 | 有明ハーバー | 有明のハーバー | 歌が感動をよぶように。大好きハーバー |
| TBSラジオ | 20121202122612 | 20121202122619 | ワークマン | ワークマン | 暖かい肌着 |
| TBSラジオ | 20121202122635 | 20121202122649 | 有明ハーバー | 有明のハーバー | 歌が感動をよぶように。大好きハーバー |
| TBSラジオ | 20121202123005 | 20121202123019 | 春日井製菓 | 春日井の黒飴 | 演歌バージョン |
| TBSラジオ | 20121202134205 | 20121202134212 | サラダカフェ | サラダカフェで検索 | 料理の腕上げたなあ! |
| TBSラジオ | 20121202162935 | 20121202162949 | コルグ | コルグ | デジタルピアノ |
| TBSラジオ | 20121202165427 | 20121202165434 | 津久井サンシャイン | 介護付き有料老人ホーム | |
| TBSラジオ | 20121202170520 | 20121202170612 | 全農 | 頑張れ日本 | 石川かすみ編 |
| TBSラジオ | 20121202174412 | 20121202174449 | 信用金庫 | ゼロネットサービス | |
| TBSラジオ | 20121202175642 | 20121202175727 | エスプリライン | スピードラーニング | 生島語り |
| TBSラジオ | 20121202193252 | 20121202193337 | 再春館製薬所 | 痛散湯 | 腰が痛い... |
| TBSラジオ | 20121202215022 | 20121202215036 | TBSラジオ | 箱根サン=テグジュペリ | 星の王子さまミュージアム |
| TBSラジオ | 20121202223114 | 20121202223121 | 講談社 | 海賊と呼ばれた男 | |
| TBSラジオ | 20121202225629 | 20121202225644 | 川口技研 | スペラーズ | |
| TBSラジオ | 20121203045914 | 20121203045929 | TBSラジオ | 箱根サン=テグジュペリ | 星の王子さまミュージアム |
| TBSラジオ | 20121203052722 | 20121203052736 | TBSラジオ | 利根健太郎と折戸マリの赤坂ザッツ | らじこん |
| TBSラジオ | 20121203054414 | 20121203054428 | 放送倫理番組向上機構 | 放送倫理・番組向上機構 | |
| TBSラジオ | 20121203075806 | 20121203075813 | 日本広告審査機構(JARO) | 藤岡弘ジャロになる | 日本広告審査機構 |
| TBSラジオ | 20121203075921 | 20121203075928 | 放送倫理番組向上機構 | 放送倫理・番組向上機構 | |
| TBSラジオ | 20121203094414 | 20121203094421 | 天藤製薬 | 痔にはボラギノール | ボラギノールA座剤 |
| TBSラジオ | 20121203100114 | 20121203100128 | 講談社 | 海賊と呼ばれた男 | |
| TBSラジオ | 20121203101521 | 20121203101536 | メガネの愛眼 | スマートプライス | コミコミ |
| TBSラジオ | 20121203101544 | 20121203101551 | ヨコオデイリーフーズ | 月のうさぎ | こんにやく |

■ラジオCM自動モニタリングシステムの仕様

- ①オンエアされたラジオCMの時系列情報をリアルタイムに報告します。
- ②ラジオからオンエアされたCMが放送された後、約30秒～40秒でオンエア時間＋CM情報(商品名、広告主等)を出力します。
- ③当該システムは全てWindowsベースで構築されています。

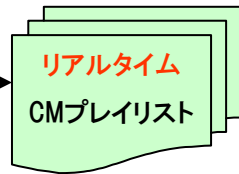
■システムの条件

- ①音声のみの探索となりますので、例えば、楽曲のCMと番組のオンエア(同一楽曲)とは分離する事はできない為、番組中の楽曲をCMとカウントしてしまう可能性があります。
- ②AM放送はチューナによる電波障害を回避する為、インターネットラジオ(Radiko)を入力ソースと致します。
- ③ローカル局の検索に関しては、放送(音声)を関東で取得する事でシステムを集中管理します。
- ④探索の精度は100%を保証するものではありません。
- ⑤15秒以下のCM探索出来ません。
- ⑥放送開始時間及び終了時間は、探索の仕組上、1秒～Max15秒のズレが発生します。

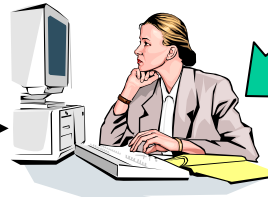
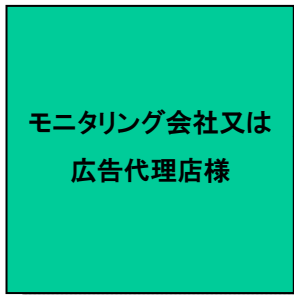


100%正確なCM出稿量を報告するには人的なモニタリング作業が必要となります

ラジオCM出稿量調査のご報告(成果物)

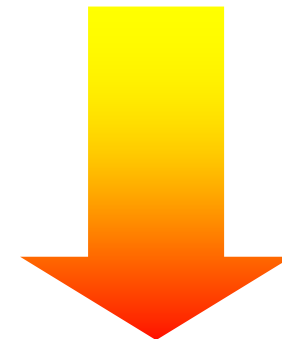


| 放送局名 | 放送開始日時 | 放送終了日時 | 広告主名 | CM名 |
|--------|----------------|----------------|----------------|--------------------|
| TBSラジオ | 20121203045914 | 20121203045929 | TBSラジオ | 箱根サンテグジュベリ |
| TBSラジオ | 20121203052722 | 20121203052736 | TBSラジオ | 利根健太郎と折戸マリの赤坂ザッツ団! |
| TBSラジオ | 20121203075806 | 20121203075813 | 日本広告審査機構(JARO) | 藤岡弘ジャロになる |
| TBSラジオ | 20121203094414 | 20121203094421 | 天藤製菓 | 南にはボラギノール |
| TBSラジオ | 20121203100114 | 20121203100128 | 講談社 | 海賊と呼ばれた男 |
| TBSラジオ | 20121203101521 | 20121203101536 | メガネの愛蔵 | スマートブライス |
| TBSラジオ | 20121203101544 | 20121203101551 | ヨコテテリフーズ | 月のうさぎ |
| TBSラジオ | 20121203102159 | 20121203102206 | ビックルスコーポレーション | ご飯がススム |
| TBSラジオ | 20121203114544 | 20121203114559 | 新日本ハウス | リフォームなら新日本ハウス |
| TBSラジオ | 20121203114607 | 20121203114621 | 全国自治宝くじ | 6億円ジャンボ宝くじ |
| TBSラジオ | 20121203122252 | 20121203122306 | 再春館製菓所 | 播磨漬 |
| TBSラジオ | 20121203124959 | 20121203125014 | 河合製菓 | カワイ酢油ドロップ |
| TBSラジオ | 20121203132207 | 20121203132214 | 全国自治宝くじ | 年末ジャンボ |
| TBSラジオ | 20121203132759 | 20121203132806 | ジャパネットたかた | ジャパネット利益還元祭 |
| TBSラジオ | 20121203133529 | 20121203133544 | AZUMA | お葬式はAZUMAで |
| TBSラジオ | 20121203135152 | 20121203135206 | フローラ | HB-101 |
| TBSラジオ | 20121203135214 | 20121203135221 | ビックルスコーポレーション | ご飯がススム |
| TBSラジオ | 20121203135252 | 20121203135306 | TBSラジオ | 藤沢紀正 |



※ オンエア(同録)とCMプレイリストを人的に照合

新規CM等が欠落しているリスト



欠落しているCMを手動で補完して100%のリストに仕上げる

手動で補完すべきCMとは...

- ① 15秒以内(5秒~10秒のCM)
- ② 番組中のCM(インフォーマーシャ等)
- ③ 探索システムで認識できないCM(例:トークのみのCM)

手動で補完

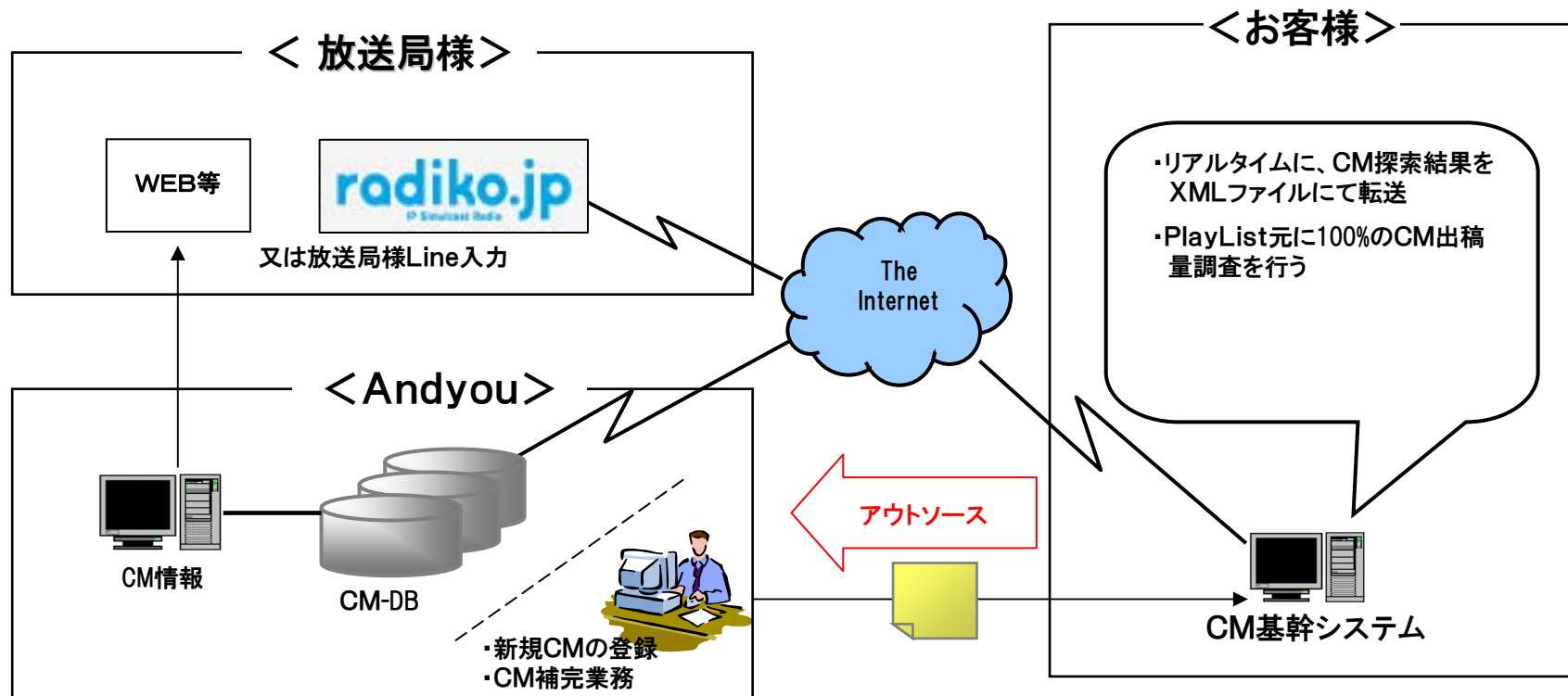
| 放送局名 | 放送開始日時 | 放送終了日時 | 広告主名 | CM名 |
|--------|----------------|----------------|----------------|----------------------|
| TBSラジオ | 20121203045914 | 20121203045929 | TBSラジオ | 箱根サンテグジュベリ |
| TBSラジオ | 20121203052722 | 20121203052736 | TBSラジオ | 利根健太郎と折戸マリの赤坂ザッツ団! |
| TBSラジオ | 20121203075806 | 20121203075813 | 日本広告審査機構(JARO) | 藤岡弘ジャロになる |
| TBSラジオ | 20121203080000 | 20121203080020 | 新日本ハウス | リフォームなら新日本ハウス |
| TBSラジオ | 20121203094414 | 20121203094421 | 天藤製菓 | 南にはボラギノール |
| TBSラジオ | 20121203100114 | 20121203100128 | 講談社 | 海賊と呼ばれた男 |
| TBSラジオ | 20121203101521 | 20121203101536 | メガネの愛蔵 | スマートブライス |
| TBSラジオ | 20121203101544 | 20121203101551 | ヨコテテリフーズ | 月のうさぎ |
| TBSラジオ | 20121203102159 | 20121203102206 | ビックルスコーポレーション | ご飯がススム |
| TBSラジオ | 20121203102500 | 20121203102520 | ACジャパン | 公益社団法人日本ナショナル・トラスト協会 |
| TBSラジオ | 20121203114544 | 20121203114559 | 新日本ハウス | リフォームなら新日本ハウス |
| TBSラジオ | 20121203114607 | 20121203114621 | 全国自治宝くじ | 6億円ジャンボ宝くじ |
| TBSラジオ | 20121203122252 | 20121203122306 | 再春館製菓所 | 播磨漬 |
| TBSラジオ | 20121203122700 | 20121203122720 | フローラ | ニオイソノ |
| TBSラジオ | 20121203124959 | 20121203125014 | 河合製菓 | カワイ酢油ドロップ |
| TBSラジオ | 20121203132207 | 20121203132214 | 全国自治宝くじ | 年末ジャンボ |
| TBSラジオ | 20121203132759 | 20121203132806 | ジャパネットたかた | ジャパネット利益還元祭 |
| TBSラジオ | 20121203133529 | 20121203133544 | AZUMA | お葬式はAZUMAで |
| TBSラジオ | 20121203135152 | 20121203135206 | フローラ | HB-101 |
| TBSラジオ | 20121203135214 | 20121203135221 | ビックルスコーポレーション | ご飯がススム |
| TBSラジオ | 20121203135252 | 20121203135306 | TBSラジオ | 藤沢紀正 |

サービス提供概要(アウトソーシングのご提案)



アウトソーシングに関しては2種類のご提案が可能です。

- 提案1: 関東・関西合わせて10放送局のラジオCMのプレイリストをリアルタイムに提供。(人的補完無し)
- 提案2: 関東・関西合わせて10放送局のラジオCMのプレイリストをほぼ100%の精度で提供。(人的補完あり)
(昨日の5:00~当日5:00までの24時間のデータを当日の18:00までに納品)



お問い合わせ



[http://www. Andyou.co.jp](http://www.Andyou.co.jp)

【本社】東京都港区西麻布2-10-3
TEL:03-5432-6669

担当:コンテンツビジネス部
徳元 <tokumoto@andyou.co.jp>